



Titre

« Responsable de dispositifs de formation »

Inscrit au RNCP au niveau II (code NSF : 333p)
par arrêté du 26/09/2016
paru au JORF du 04/10/16

Référentiel de certification

Groupement d'Intérêt Public – Formation Continue et Insertion Professionnelle – EXPERIENCE
SIEGE SOCIAL : 8-10 rue Général Margueritte – BP 72616 – 44326 NANTES cedex 03
Tél : 02.51.86.30.33 – Fax : 02.51.86.30.29
Mel : gip.experience@ac-nantes.fr
Siret : 184 409 191 00014 – Code APE : 8559A

CAFOC de Nantes
22 rue de Chateaubriand – 44000 Nantes
Téléphone : 02-40-35-94-10 ; Fax : 02-40-35-94-11 ; Courriel : cafoc@ac-nantes.fr

7 blocs de compétences.....	3
Référentiel de certification.....	3
Les modalités de validation	7

7 blocs de compétences

L'obtention du Titre « Responsable de dispositifs de formation » est conditionnée par la validation de 7 blocs de compétences :

- BC 1 – Assurer le montage et le suivi pédagogiques, administratifs et financiers d'une action ou d'un dispositif de formation
- BC 2 – Animer une équipe pédagogique intervenant dans une action ou un dispositif de formation
- BC 3 – Analyser une demande et proposer une offre de formation
- BC 4 – Construire et évaluer un dispositif de formation multimodal
- BC 5 – Concevoir et mettre en œuvre des outils pédagogiques dans des situations variées
- BC 6 – Contribuer au positionnement de la structure et à son développement
- BC 7 – Analyser les pratiques de formation

Référentiel de certification

Fonctions	Activités	Blocs de compétences	Compétences évaluées
<p><u>Fonction 1</u> Pilotage d'actions et de dispositifs de formation</p>	<p><u>Activité 1.1</u> Assurer le montage et le suivi pédagogiques, administratifs et financiers d'une action ou d'un dispositif de formation</p>	<p><u>Bloc de compétences 1</u> Assurer le montage et le suivi pédagogiques, administratifs et financiers d'une action ou d'un dispositif de formation</p>	<ul style="list-style-type: none"> - Assurer le suivi des stagiaires tout au long de leur formation - Elaborer le budget d'une action ou d'un dispositif de formation - Exploiter, pour l'élaboration d'un budget, une matrice des coûts - Produire et utiliser un tableau de bord pour le pilotage d'une action ou d'un dispositif de formation - Créer, adapter ou choisir les outils et supports de suivi administratif de l'action ou du dispositif de formation - Organiser l'évaluation de l'action ou du dispositif de formation - Assurer le <i>reporting</i> auprès des financeurs et prescripteurs - Proposer des aménagements en cas de renouvellement de l'action ou du dispositif
	<p><u>Activité 1.2</u> Animer une équipe pédagogique intervenant dans une action ou un dispositif de formation</p>	<p><u>Bloc de compétences 2</u> Animer une équipe pédagogique intervenant dans une action ou un dispositif de formation</p>	<ul style="list-style-type: none"> - Accompagner les intervenants dans l'appropriation de l'action ou du dispositif de formation à mettre en place - Assurer les fonctions de production, de facilitation et de régulation en réunion - Conseiller un intervenant ou une équipe sur des choix pédagogiques ou la production d'outils

Fonctions	Activités	Blocs de compétences	Compétences évaluées
Fonction 2 Ingénierie de formation et ingénierie pédagogique	<u>Activité 2.1</u> Analyser une demande et proposer une offre de formation	<u>Bloc de compétences 3</u> Analyser une demande et proposer une offre de formation	<ul style="list-style-type: none"> - Conduire un entretien individuel ou collectif d'analyse d'une demande de formation ou d'intervention - Analyser une situation de travail qui pose problème - Identifier les différents acteurs et leurs enjeux respectifs - Mobiliser à bon escient les normes professionnelles en vigueur dans le champ de la formation - Rédiger une offre de formation - Réaliser un exposé mettant en valeur l'offre de formation - Traiter les objections
	<u>Activité 2.2</u> Construire et évaluer un dispositif de formation multimodal	<u>Bloc de compétences 4</u> Construire et évaluer un dispositif de formation multimodal	<ul style="list-style-type: none"> - Analyser un contexte de formation en termes de contraintes à prendre en compte et de ressources à mobiliser - Mettre en place une démarche d'élaboration d'un dispositif de formation - Choisir les modalités pédagogiques appropriées, en fonction des objectifs poursuivis - Mobiliser les outils numériques adaptés à la situation - Construire la progression pédagogique - Déterminer les modalités d'accompagnement à mettre en œuvre - Créer ou utiliser un système d'évaluation en tenant compte des différents niveaux d'évaluation
	<u>Activité 2.3</u> Concevoir et mettre en œuvre des outils pédagogiques dans des situations variées	<u>Bloc de compétences 5</u> Concevoir et mettre en œuvre des outils pédagogiques dans des situations variées	<ul style="list-style-type: none"> - Elaborer des outils d'apprentissage intégrant le principe d'autoformation accompagnée - Elaborer des situations ou supports permettant l'auto-évaluation - Concevoir les modalités d'accompagnement synchrone ou asynchrone - Concevoir des scénarii et des supports prenant appui sur des méthodes actives, notamment des études de cas, des situations- problèmes, des jeux de rôles - Exploiter les productions réalisées : reformulation, synthèse, mise en perspective - Diagnostiquer les facteurs d'hétérogénéité dans un groupe en formation - Pratiquer le cas échéant la différenciation pédagogique

Fonctions	Activités	Blocs de compétences	Compétences évaluées
<p><u>Fonction 3</u> Développement de la structure</p>	<ul style="list-style-type: none"> - Assurer une veille sur les évolutions de l'environnement (socio-économique, pédagogique, réglementaire) - Contribuer à la réflexion sur le positionnement stratégique de la structure - Représenter sa structure auprès d'interlocuteurs externes (clients, partenaires, représentants institutionnels) - Assurer un suivi clientèle - Contribuer au développement de la qualité des prestations proposées 	<p><u>Bloc de compétences 6</u> Contribuer au positionnement de la structure et à son développement</p>	<ul style="list-style-type: none"> - Identifier les évolutions pédagogiques et réglementaires de la formation professionnelle continue - Identifier les évolutions socio-économiques sur son territoire ou dans son domaine d'intervention - Contribuer à l'élaboration de l'offre de formation de l'organisme - Conduire des projets portant sur des objets spécifiques, notamment la qualité
<p><u>Fonction transversale</u> Réflexion sur les pratiques professionnelles</p>	<ul style="list-style-type: none"> - Formaliser les principes d'action ou le système de valeurs sur lesquels sont appuyées ses propres pratiques professionnelles - Communiquer sur les pratiques professionnelles et les évolutions du champ de la formation professionnelle continue 	<p><u>Bloc de compétences 7</u> Analyser les pratiques de formation</p>	<ul style="list-style-type: none"> - Commenter le référentiel des activités professionnelles d'un responsable de dispositifs de formation - Énoncer les valeurs ou principes d'action qui guident la pratique - Adopter différents points de vue lors de l'analyse d'une situation de travail, qu'elle porte sur la relation à des apprenants, à des clients ou des prospects, ou encore à des acteurs internes à l'organisme de formation - Communiquer sur les pratiques individuelles et collectives

Les modalités de validation

Blocs de compétences	Compétences évaluées	Modalités d'évaluation	Critères d'évaluation
<p><u>Bloc de compétences 1</u> Assurer le montage et le suivi pédagogiques, administratifs et financiers d'une action ou d'un dispositif de formation</p>	<ul style="list-style-type: none"> - Assurer le suivi des stagiaires tout au long de leur formation - Elaborer le budget d'une action ou d'un dispositif de formation - Exploiter, pour l'élaboration d'un budget, une matrice des coûts - Produire et utiliser un tableau de bord pour le pilotage d'une action ou d'un dispositif de formation - Créer, adapter ou choisir les outils et supports de suivi administratif de l'action ou du dispositif de formation - Organiser l'évaluation de l'action ou du dispositif de formation - Assurer le <i>reporting</i> auprès des financeurs et prescripteurs - Proposer des aménagements en cas de renouvellement de l'action ou du dispositif 	<p>Etude de cas (la production, sous forme de réponse à une étude de cas, doit rendre compte d'un projet de gestion d'une action de formation sur les plans pédagogique, administratif et financier)</p>	<ul style="list-style-type: none"> - Description et pertinence des modalités et outils de suivi pédagogique des stagiaires - Description et pertinence des outils mobilisés pour la gestion administrative de la formation - Pertinence des modes de financement envisagés - Justification des éléments de calcul du budget de la formation - Décodage d'un tableau de bord financier - Proposition d'évolutions sur le plan administratif et financier - Description de l'organisation de l'évaluation en prenant en compte tous les acteurs concernés
<p><u>Bloc de compétences 2</u> Animer une équipe pédagogique intervenant dans une action ou un dispositif de formation</p>	<ul style="list-style-type: none"> - Accompagner les intervenants dans l'appropriation de l'action ou du dispositif de formation à mettre en place - Assurer les fonctions de production, de facilitation et de régulation en réunion - Conseiller un intervenant ou une équipe sur des choix pédagogiques ou la production d'outils 	<p>Ecrit professionnel (maximum 60 000 caractères) faisant état d'une pratique d'animation d'équipe pédagogique dans un organisme de formation</p> <p style="text-align: center;">Et</p> <p>Exposé oral présentant le travail (observation ou mise en situation réelle) qui a donné lieu à la production de son écrit suivi d'un questionnement par la CTE permettant au candidat de manifester sa maîtrise des travaux présentés.</p>	<ul style="list-style-type: none"> - Identification des informations clés à communiquer aux intervenants - Identification d'objets de régulation - Choix de modalités appropriées de régulation - Identification d'objets sur lesquels tenir ou donner conseil - Pertinence des attitudes ou postures choisies

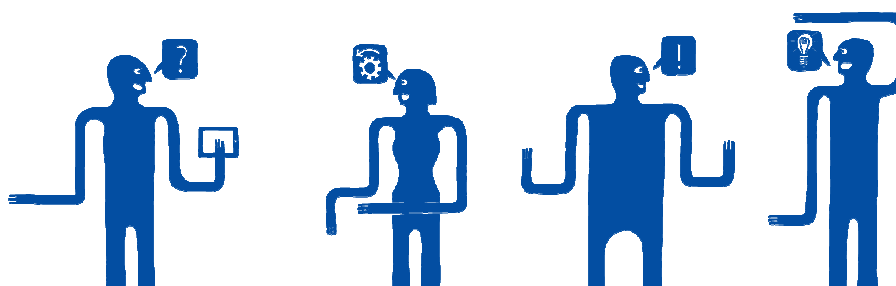
Blocs de compétences	Compétences évaluées	Modalités d'évaluation	Critères d'évaluation
<p><u>Bloc de compétences 3</u> Analyser une demande et proposer une offre de formation</p>	<ul style="list-style-type: none"> - Conduire un entretien individuel ou collectif d'analyse d'une demande de formation ou d'intervention - Analyser une situation de travail qui pose problème - Identifier les différents acteurs et leurs enjeux respectifs - Mobiliser à bon escient les normes professionnelles en vigueur dans le champ de la formation - Rédiger une offre de formation - Réaliser un exposé mettant en valeur l'offre de formation - Traiter les objections 	<p>Compte-rendu oral d'une intervention dans une entreprise dont la mission première n'est pas la formation sur la base d'un écrit de quatre pages.</p> <p>Cette intervention traitera de l'analyse d'une demande et d'un besoin de formation. Le résultat de cette intervention doit se traduire par la formalisation d'une proposition de formation ou de la rédaction d'un cahier des charges de la demande.</p>	<ul style="list-style-type: none"> - Qualité de l'expression écrite - Maîtrise du vocabulaire professionnel - Cohérence de la démarche d'intervention présentée : <ul style="list-style-type: none"> o Question de départ o Analyse du contexte et repérage des enjeux o Reformulation de la demande o Formulation des objectifs de changement et des objectifs de formation - Pertinence de la proposition par rapport aux besoins de l'organisation - Compte-rendu de la présentation de la proposition - Analyse et bilan de la démarche mise en œuvre
<p><u>Bloc de compétences 4</u> Construire et évaluer un dispositif de formation multimodal</p>	<ul style="list-style-type: none"> - Analyser un contexte de formation en termes de contraintes à prendre en compte et de ressources à mobiliser - Mettre en place une démarche d'élaboration d'un dispositif de formation - Choisir les modalités pédagogiques appropriées, en fonction des objectifs poursuivis - Mobiliser les outils numériques adaptés à la situation - Construire la progression pédagogique - Déterminer les modalités d'accompagnement à mettre en œuvre - Créer ou utiliser un système d'évaluation en tenant compte des différents niveaux d'évaluation 	<p>Écrit professionnel (maximum 160 000 caractères) traitant d'une question ou d'un problème d'ingénierie de formation des adultes. Cet écrit doit apporter une réponse à la question ou au problème initialement posé.</p> <p style="text-align: center;">Et</p> <p>Exposé oral présentant le travail d'ingénierie qui a donné lieu à la production de son écrit professionnel, suivi d'un questionnaire par la CTE permettant au candidat de manifester sa maîtrise des travaux présentés.</p>	<ul style="list-style-type: none"> - Qualité de l'expression écrite - Maîtrise du vocabulaire professionnel - Analyse du contexte et repérage des enjeux - Prise en compte des besoins du public - Pertinence de l'action ou du dispositif par rapport aux besoins - Cohérence du dispositif proposé - Préconisations pour l'évaluation - Analyse et bilan de la démarche mise en œuvre

Blocs de compétences	Compétences évaluées	Modalités d'évaluation	Critères d'évaluation
<p><u>Bloc de compétences 5</u> Concevoir et mettre en œuvre des outils pédagogiques dans des situations variées</p>	<ul style="list-style-type: none"> - Elaborer des outils d'apprentissage intégrant le principe d'autoformation accompagnée - Elaborer des situations ou supports permettant l'auto-évaluation - Concevoir les modalités d'accompagnement synchrone ou asynchrone - Concevoir des scénarii et des supports prenant appui sur des méthodes actives, notamment des études de cas, des situations- problèmes, des jeux de rôles - Exploiter les productions réalisées : reformulation, synthèse, mise en perspective - Diagnostiquer les facteurs d'hétérogénéité dans un groupe en formation - Pratiquer le cas échéant la différenciation pédagogique 	<p>Compte-rendu oral de la production d'un outil de formation, d'évaluation (hors positionnement) ou de régulation et de l'animation d'un groupe en formation privilégiant des méthodes actives</p>	<ul style="list-style-type: none"> - Maîtrise du vocabulaire professionnel - Prise en compte des spécificités des personnes en formation - Cohérence de l'outil ou du scénario créé avec les caractéristiques du dispositif, notamment en matière : <ul style="list-style-type: none"> o D'objectifs o De contraintes o De guidance - Pertinence de la lecture des productions d'un groupe - Pertinence de facteurs d'hétérogénéité identifiés - Justification d'une démarche méthodique de différenciation pédagogique mise en œuvre ou non
<p><u>Bloc de compétences 6</u> Contribuer au positionnement de la structure et à son développement</p>	<ul style="list-style-type: none"> - Identifier les évolutions pédagogiques et réglementaires de la formation professionnelle continue - Identifier les évolutions socio-économiques sur son territoire ou dans son domaine d'intervention - Contribuer à l'élaboration de l'offre de formation de l'organisme - Conduire des projets portant sur des objets spécifiques, notamment la qualité 	<p>Étude de cas (la production, sous forme de réponse à une étude de cas), doit rendre compte d'un projet de développement d'un organisme de formation sur des dimensions internes et/ou externes.</p>	<ul style="list-style-type: none"> - Identification des sources pertinentes d'information - Cohérence des arguments apportés pour justifier des évolutions proposées - Pertinence des actions proposées sur des projets internes ou externes - Choix méthodologiques effectués dans la conduite de projet

Blocs de compétences	Compétences évaluées	Modalités d'évaluation	Critères d'évaluation
<p><u>Bloc de compétences 7</u> Analyser les pratiques de formation</p>	<ul style="list-style-type: none"> - Commenter le référentiel des activités professionnelles d'un responsable de dispositifs de formation - Énoncer les valeurs ou principes d'action qui guident la pratique - Adopter différents points de vue lors de l'analyse d'une situation de travail, qu'elle porte sur la relation à des apprenants, à des clients ou des prospects, ou encore à des acteurs internes à l'organisme de formation - Communiquer sur les pratiques individuelles et collectives 	<p>Écrit professionnel (maximum 40 000 caractères) rendant compte d'une lecture distanciée de ses pratiques ou de celles de la structure (dans les champs de l'ingénierie pédagogique ou de formation, du pilotage de dispositifs, ou du développement). Le candidat formalisera ses principes d'action ou ceux de la structure dans laquelle il évolue.</p> <p style="text-align: center;"><i><u>Et</u></i></p> <p>Exposé oral présentant le parcours du candidat et son écrit professionnel, suivi d'un questionnement par la CTE permettant au candidat de manifester la maîtrise de sa pratique.</p>	<ul style="list-style-type: none"> - Analyse de ses pratiques professionnelles - Enseignements tirés des analyses réalisées - Formalisation de principes d'action



www.cafoc.ac-nantes.fr



Groupement d'Intérêt Public – Formation Continue et Insertion Professionnelle – EXPERIENCE

SIEGE SOCIAL : 8-10 rue Général Margueritte – BP 72616 – 44326 NANTES cedex 03

Tél : 02.51.86.30.33 – Fax : 02.51.86.30.29

Mel : gip.experience@ac-nantes.fr

Siret : 184 409 191 00014 – Code APE : 8559A

CAFOC de Nantes

22 rue de Chateaubriand – 44000 Nantes

Téléphone : 02-40-35-94-10 ; Fax : 02-40-35-94-11 ; Courriel : cafoc@ac-nantes.fr